

## 19. Vorstandssitzung

Moorrege – „Freizeit- und Sportzentrum An'n Himmelsbarg“

13. Januar 2022

*2015-2020: Gemeinsam nachhaltig dem Wandel begegnen*



Wir fördern den ländlichen Raum



**RegionNord**

Mathias Günther & Dirk Appel

04821/94963230

info@regionnord.com

# Tagesordnung

---

1. Begrüßung
2. Feststellung der frist- und formgerechten Einladung
3. Feststellung der Beschlussfähigkeit
4. Genehmigung des Protokolls der Sitzung vom 30.6.2021
5. Anträge zur Änderung der Tagesordnung
6. Bericht des Vorsitzenden und der Geschäftsstelle
7. Information und Beschluss über folgende Anträge zum Grundbudget
  - Erweiterung der Bilsbek-Schule durch einen Multifunktionsraum
  - Erlebnis Milch, -Weiterentwicklung des Erlebnisbauernhofes durch Direktvermarktung und Bauernhofpädagogik-, Almthof Appen
  - Optimierung des Weges „Lander“ in der Gemeinde Moorrege
  - Eine Multifunktionskirche als Raum für unterschiedlichste Begegnungen für Moorrege und Umgebung, Ev.-Luth. Kirchengemeinde Moorrege
8. Strategieerstellung 2023-2027/2029
9. Projektanfragen
10. Sonstiges / Termine

## 6. Bericht des Vorsitzenden und der Geschäftsstelle

---

### Regionalbudget:

#### Abrechnung Ende 2021:

- 18 Projekte konnten abgerechnet werden (ausgeführte Zahlungen: 171.869 €)
- 1 Projekt konnte wg. Überschreitung der max. Summe leider keine Förderung erhalten

## 6. Bericht des Vorsitzenden und der Geschäftsstelle

---

### Landesbeirat (8.11.2021)

- Stichtagverschiebung für den Beschluss über die nicht gebundenen 2020er Mittel auf den neuen Stichtag **31.3.2022** (ursprünglich 31.12.2021)
- 2,5 Mio. € statt 2,6 Mio. € Grundbudget in der nächsten Förderperiode

### Projektrückzug

- Herr Kohler (Holm) hat seinen Antrag für das co-working Projekt "Raum der Möglichkeiten" im Dezember 2021 zurückgezogen

### Neue Ortsentwicklungskonzepte aus GAK-Mitteln:

- Groß Nordende, bewilligt am 18.11.2021
- Moorrege, beantragt am 15.11.2021

## 7. Information und Beschluss über Anträge zum Grundbudget

### Budgetübersicht

Kernthema	Ortskerne zukunfts-fähig gestalten	Land- und Natur erleben	Mit Ressourcen nachhaltig umgehen	Lokale Bildungs-landschaften aufbauen und stärken	<u>Gesamt</u>
<b>Budget</b> Stand: 01.01.2022 (LLUR)	287.355,38	113.718,37	126.309,36	151.504,13	<b>678.887,24</b>
Heute vorliegende Anträge	<b>-200.000,00*</b>	<b>-199.931,80*</b>	<b>0</b>	<b>0</b>	<b>-399.931,80*</b>
Verbleibendes Budget (sofern alles beschlossen wird)	87.355,38	-86.213,43*	126.309,36	151.504,13	278.955,44
Abzug wg. fehlenden Mittelabflusses Ende 2021					<b>-120.730,17</b>
<b>Noch zu beschließendes Restbudget</b>					<b><u>158.225,27</u></b>

\*Die heutigen Projektbeschlüsse erfolgen vorbehaltlich der seitens des Ministeriums zugesagten freien Verwendung des Restbudgets ab 2022

## 7. Information und Beschluss über Anträge zum Grundbudget



### *Erweiterung der Bilsbek-Schule durch einen Multifunktionsraum*

<b>Kernthema</b>	Ortskerne zukunftsfähig gestalten
<b>Antragsteller</b>	<b>Gemeinde Kummerfeld</b>
<b>Geplante Umsetzung</b>	Februar bis August 2022
<b>Kosten</b>	259.590,39 € (brutto)
<b>Förderquote</b>	55 % Förderquote
<b>Fördersumme</b>	100.000 € (max. Betrag)

#### **Maßnahme:**

- Schaffung eines Multifunktionsraumes (69 m<sup>2</sup>) als Aufstockung auf vorh. Baukörper
- In Holzbauweise und mit Gründach

#### **Ziele:**

- Nutzung des zusätzlichen Raumes für die Betreuung (Hausaufgaben) und Spielangebote am Nachmittag
- Schaffung einer besseren Arbeitsatmosphäre durch Entzerrung der zunehmenden Zahl von zu betreuenden Kindern
- Vormittags Nutzung des Raumes für Gruppenangebote (AGs) und für Schulungsmaßnahmen (z.B. der Betreuer\*Innen)

## 7. Information und Beschluss über Anträge zum Grundbudget

### Erweiterung der Bilsbek-Schule durch einen Multifunktionsraum



A BEWERTUNG DES BEITRAGES ZUR ZIELERREICHUNG IM KERNTHEMA			
a) Ortskerne zukunftsfähig gestalten <i>Erläuterung RM:</i> <b>Sicherung und Steigerung der Attraktivität des Schulstandortes und damit der Orte Kummerfeld und Prisdorf durch den Ausbau der Grundschulbetreuung; Sicherung der Versorgung vor Ort; hoher Beitrag für die Grundschulbetreuung, um der sehr hohen Nachfrage nachkommen zu können</b>	0-5 Bsp.: 0 = kein Beitrag 3 = mittlerer Beitrag 5 = hoher Beitrag	3	
b) Mit Ressourcen nachhaltig umgehen <i>Erläuterung RM:</i> Kein Beitrag		0	
c) Land- und Natur erleben <i>Erläuterung RM:</i> Kein Beitrag		0	
d) Lokale Bildungslandschaften aufbauen und stärken <ul style="list-style-type: none"> <li><b>Erhöhung der Förderquote um 10 % bei nicht investivem Projekt)</b></li> </ul> <i>Erläuterung RM:</i> Kein Beitrag		0	
<b>Summe A</b>		RM: 3	von 20 Punkten
		Vorstand:	von 20 Punkten.



B KERNTHEMENÜBERGREIFENDE BEWERTUNG			
<p><b>Regionale Wirkung</b> Die Wirkung erstreckt sich auf Teile oder auf die gesamte AktivRegion.</p> <ul style="list-style-type: none"> <li><b>Bei 5 Punkten Erhöhung der Förderquote um 10 %!</b></li> </ul> <p><i>Erläuterung RM:</i> <b>Das Projekt wirkt in den Gemeinden Kummerfeld und Prisdorf und aufgrund der freien Schulwahl auch regional</b></p>	<p><b>1, 3, 5</b> 1 = lokal 3 = regional 5 = aktivregionsweit</p>	3	
<p><b>Modellhaftigkeit</b> Das Projekt ist übertragbar, mit ungewöhnlichen Lösungen (z.B. Erzeugnisse, Strukturen / Methoden, Form der Organisation oder Finanzierung).</p> <ul style="list-style-type: none"> <li><b>Bei 5 Punkten Erhöhung der Förderquote um 10 %!</b></li> </ul> <p><i>Erläuterung RM:</i> <b>Das Vorhaben ist nicht modellhaft.</b></p>	<p><b>0, 3, 5</b> 0 = nicht modellhaft 3 = modellhaft für eine Teilregion 5 = modellhaft für die gesamte AktivRegion</p>	0	
<p><b>Vernetzung und Kooperation</b> Mehrere Kommunen (öffentlich) oder private Partner haben einen gemeinsamen Projektnutzen und sind angemessen an der Finanzierung beteiligt.</p> <p><i>Erläuterung RM:</i> <b>Prisdorf beteiligt sich an den Kosten zu 50%.</b></p>	<p><b>0, 3, 5</b> 0 = kein Partner 3 = 1 Partner 5 = mehr als 1 Partner</p>	3	

<p><b>Nachhaltigkeit &amp; Ressourcenschutz</b>                  Projekt hat einen neutralen oder positiven Effekt auf die natürlichen Ressourcen. Es baut auf bestehenden Strukturen auf, setzt diese in Wert, vermeidet weiteren Flächenverbrauch und trägt zur Verbesserung der Umwelt bei.</p> <p><i>Erläuterung RM:</i>  <b>Die Maßnahme wird im vorhandenen Schulgebäude durch eine Aufstockung also ohne neue Versiegelung umgesetzt; Das Dach wird darüber hinaus als Gründach hergestellt; Die vorh. Fenster werden im Sinne der Nachhaltigkeit wieder genutzt.</b></p>	<p><b>0, 3, 5</b>                  0 = negativer Effekt                  3 = neutraler Effekt                  5 = positiver Effekt</p>	<p>5</p>	
<p><b>Arbeitsplatzwirkung*</b>                  Das Projekt schafft dauerhaft neue Arbeitsplätze.  <i>*kein Bewertungskriterium für Konzepte/Studien</i>  <i>Erläuterung RM:</i>                  Es werden zusätzlich zwei geringfügig Beschäftigte eingestellt.</p>	<p><b>0, 3, 5</b>                  0 = keine Wirkung                  3 = bis 2 Arbeitsplätze                  5 = mehr als 2 Arbeitsplätze</p>	<p>3</p>	
<p><b>Nichtdiskriminierung, Gleichstellung, Inklusion</b>                  Das Projekt bezieht in besonderem Maße Frauen und/oder Jugendliche ein und setzt sich für benachteiligte Bevölkerungsgruppen ein.  <i>Erläuterung RM:</i>                  Kein Beitrag</p>	<p><b>0, 3, 5</b>                  0 = nein                  3 = teilweise                  5 = in besonderem Maße</p>	<p>0</p>	
<p><b>Summe B</b></p>		<p>RM: 14 von 30 Punkten                  Vorstand: von 30 Punkten.                  für Konzepte bzw. sonstige Projekte</p>	
<p><b>Gesamtpunkte</b></p>		<p>RM: 17 von 50 Punkten                  Vorstand: von 50 Punkten                  für Konzepte bzw. sonstige Projekte</p>	

## 7. Information und Beschluss über Anträge zum Grundbudget

---



### *Erlebnis Milch, -Weiterentwicklung des Erlebnisbauernhofes durch Direktvermarktung und Bauernhofpädagogik-, Almthof Appen*

<b>Kernthema</b>	Land und Natur erleben
<b>Antragsteller</b>	Familie Pein, Almthof Appen
<b>Geplante Umsetzung</b>	Sept. 2022 – März 2023
<b>Kosten</b>	280.497,28 € (brutto)
<b>Förderquote</b>	60 % Förderquote (40 % + 10% modellhaft + 10% kreisweite Wirkung)
<b>Fördersumme</b>	100.000 € (max. Betrag): 80.000 € Grundbudget, 20.000 € öffentl. Kofinanzierung AR

#### **Maßnahme:**

- Schulungsraum für Bauernhofpädagogik
- Hofladen (inkl. Pasteurisierungsanlage) zur Erweiterung des Verkaufs hofeigener Produkte
- Barrierefreie Sanitäranlagen

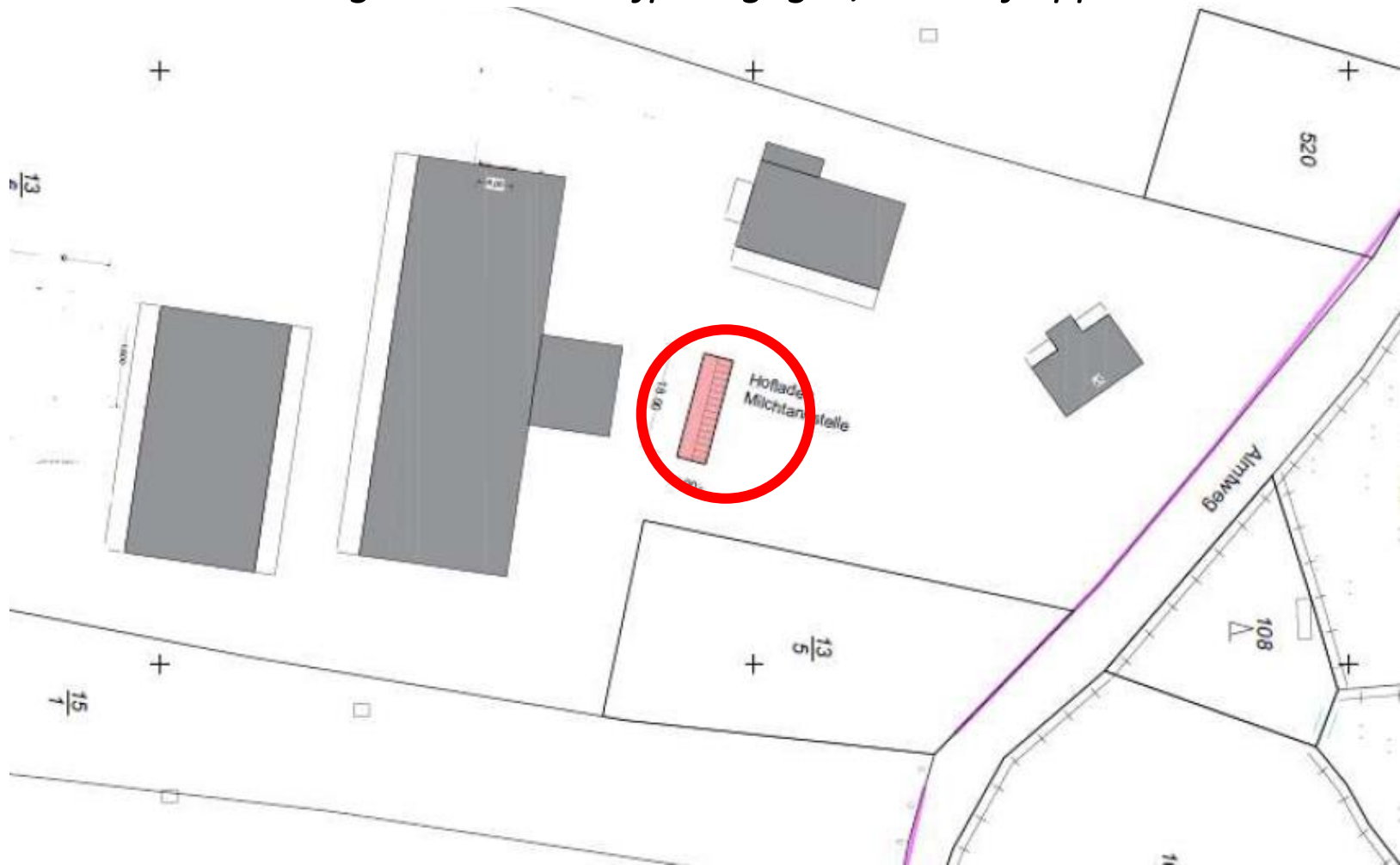
#### **Ziele:**

- Erweiterung des Angebotes als bauernhofpädagogischer Lernort; Forcierung der Öffentlichkeitsarbeit
- Steigerung des Verkaufs hofeigener Produkte (bisher nur Rohmilch)
- Anpassung des Betriebs an steigende Besucherzahlen
- Schaffung einer Voll- und einer Teilzeitstelle

## 7. Information und Beschluss über Anträge zum Grundbudget



*Erlebnis Milch, -Weiterentwicklung des Erlebnisbauernhofes durch Direktvermarktung und Bauernhofpädagogik-, Almthof Appen*





## 7. Information und Beschluss über Anträge zum Grundbudget



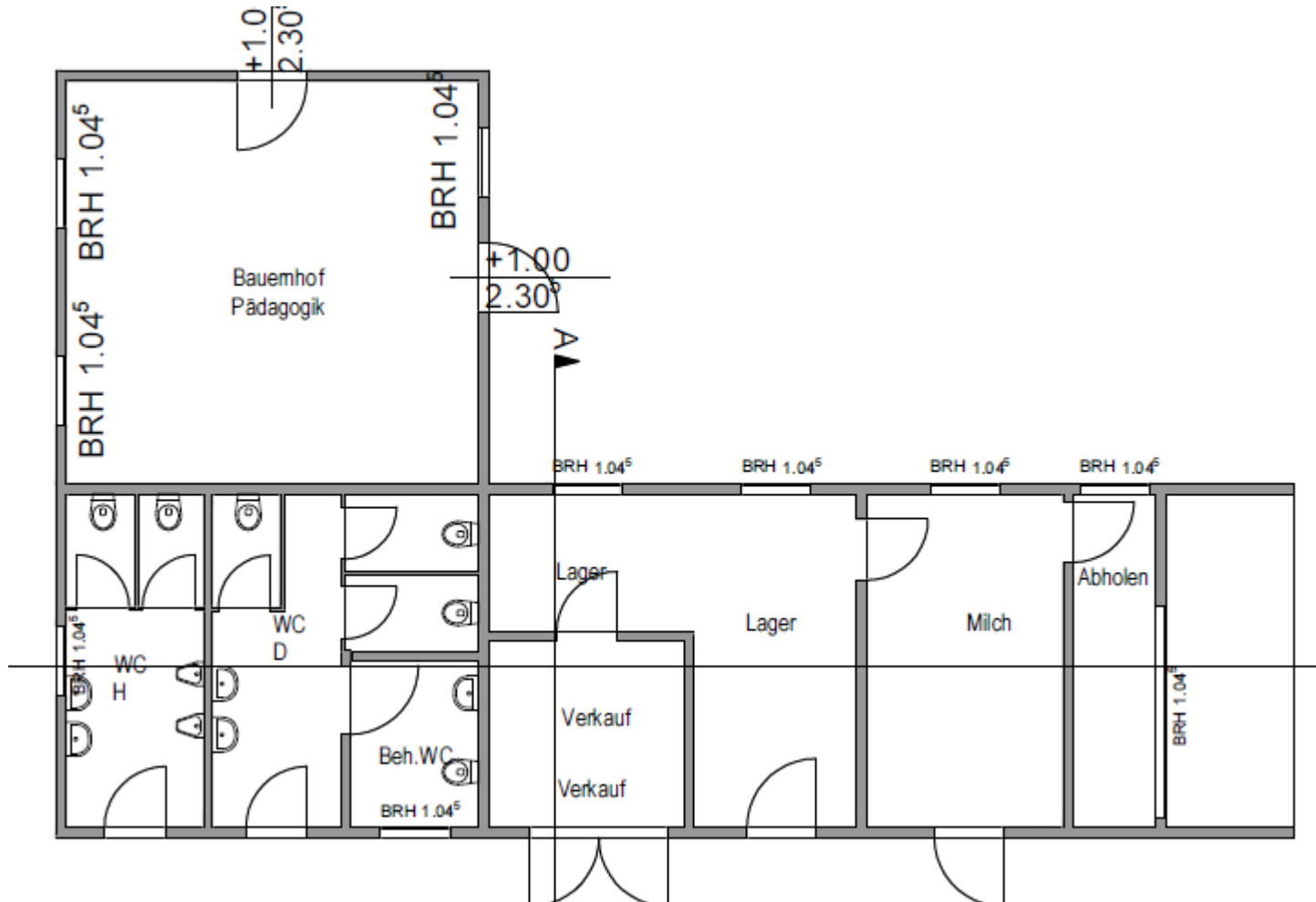
*Erlebnis Milch, -Weiterentwicklung des Erlebnisbauernhofes durch Direktvermarktung und Bauernhofpädagogik-, Almthof Appen*



## 7. Information und Beschluss über Anträge zum Grundbudget



*Erlebnis Milch, -Weiterentwicklung des Erlebnisbauernhofes durch Direktvermarktung und Bauernhofpädagogik-, Almthof Appen*



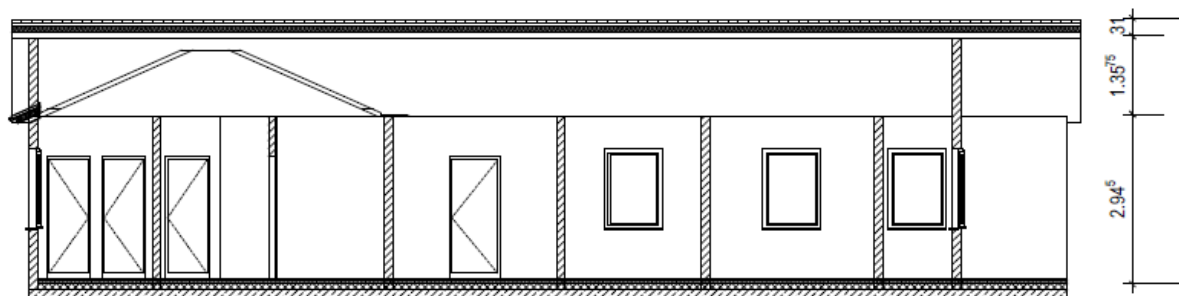
## 7. Information und Beschluss über Anträge zum Grundbudget



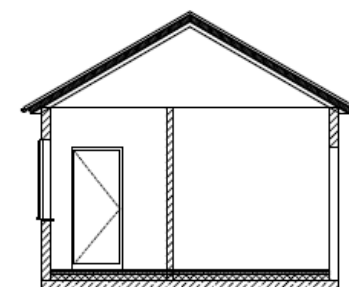
*Erlebnis Milch, -Weiterentwicklung des Erlebnisbauernhofes durch Direktvermarktung und Bauernhofpädagogik-, Almthof Appen*



Ansicht Ostnordost



Schnitt B - B



Schnitt A - A

	Mögliche Punkte	Bewertungsvorschlag Regionalmanagement	Bewertung-Vorstand
<b>A BEWERTUNG DES BEITRAGES ZUR ZIELERREICHUNG IM KERNTHEMA</b>			
a) Ortskerne zukunftsfähig gestalten <i>Erläuterung RM:</i> <b>Sicherung, Optimierung des örtlichen Angebotes durch das Angebot pasteurisierter Milch</b>	0-5 Bsp.: 0 = kein Beitrag 3 = mittlerer Beitrag 5 = hoher Beitrag	2	
b) Mit Ressourcen nachhaltig umgehen <i>Erläuterung RM:</i> <i>Kein Beitrag</i>		0	
c) Land- und Natur erleben <i>Erläuterung RM:</i> <b>Die Lebens- und Aufenthaltsqualität wird durch neue Angebote optimiert (Wissensvermittlung durch Bauernhofpädagogik) ; Die regionale Wertschöpfung wird durch zusätzliche Umsätze aus dem Verkauf eigener pasteurisierter Milch gesteigert.</b>		4	
d) Lokale Bildungslandschaften aufbauen und stärken • <b>Erhöhung der Förderquote um 10 % bei nicht investivem Projekt)</b> <i>Erläuterung RM: Kein Beitrag</i>		0	
<b>Summe A</b>		RM: 6 von 20 Punkten Vorstand: von 20 Punkten.	



B KERNTHEMENÜBERGREIFENDE BEWERTUNG			
<p><b>Regionale Wirkung</b> Die Wirkung erstreckt sich auf Teile oder auf die gesamte AktivRegion.</p> <ul style="list-style-type: none"> <li><b>Bei 5 Punkten Erhöhung der Förderquote um 10 %!</b></li> </ul> <p><i>Erläuterung RM:</i> <b>Das Angebot zum Thema Bauernhofpädagogik wirkt in den gesamten Kreis;</b> <b>Hinweis: bereits heute wirkt das vorh. Angebot in den gesamten Kreis und bis nach Hamburg</b></p>	<p><b>1, 3, 5</b> 1 = lokal 3 = regional 5 = aktivregionsweit</p>	5	
<p><b>Modellhaftigkeit</b> Das Projekt ist übertragbar, mit ungewöhnlichen Lösungen (z.B. Erzeugnisse, Strukturen / Methoden, Form der Organisation oder Finanzierung).</p> <ul style="list-style-type: none"> <li><b>Bei 5 Punkten Erhöhung der Förderquote um 10 %!</b></li> </ul> <p><i>Erläuterung RM:</i> <b>Es wird in der Region das erste Mal pasteurisierte Milch direkt ab Hof angeboten.</b></p>	<p><b>0, 3, 5</b> 0 = nicht modellhaft 3 = modellhaft für eine Teilregion 5 = modellhaft für die gesamte AktivRegion</p>	5	
<p><b>Vernetzung und Kooperation</b> Mehrere Kommunen (öffentlich) oder private Partner haben einen gemeinsamen Projektnutzen und sind angemessen an der Finanzierung beteiligt.</p> <p><i>Erläuterung RM: Kein Beitrag</i></p>	<p><b>0, 3, 5</b> 0 = kein Partner 3 = 1 Partner 5 = mehr als 1 Partner</p>	0	

<p><b>Nachhaltigkeit &amp; Ressourcenschutz</b>                  Projekt hat einen neutralen oder positiven Effekt auf die natürlichen Ressourcen. Es baut auf bestehenden Strukturen auf, setzt diese in Wert, vermeidet weiteren Flächenverbrauch und trägt zur Verbesserung der Umwelt bei.  <i>Erläuterung RM:</i>  <b>Das neue Gebäude wird auf einer bereits versiegelten Fläche erstellt.</b></p>	<p><b>0, 3, 5</b>                  0 = negativer Effekt                  3 = neutraler Effekt                  5 = positiver Effekt</p>	<p>5</p>	
<p><b>Arbeitsplatzwirkung*</b>                  Das Projekt schafft dauerhaft neue Arbeitsplätze.  <i>*kein Bewertungskriterium für Konzepte/Studien</i>  <i>Erläuterung RM:</i>  <b>Eine Vollzeit- und eine Teilzeitkraft werden neu eingestellt.</b></p>	<p><b>0, 3, 5</b>                  0 = keine Wirkung                  3 = bis 2 Arbeitsplätze                  5 = mehr als 2 Arbeitsplätze</p>	<p>3</p>	
<p><b>Nichtdiskriminierung, Gleichstellung, Inklusion</b>                  Das Projekt bezieht in besonderem Maße Frauen und/oder Jugendliche ein und setzt sich für benachteiligte Bevölkerungsgruppen ein.  <i>Erläuterung RM:</i>                  Kein Beitrag</p>	<p><b>0, 3, 5</b>                  0 = nein                  3 = teilweise                  5 = in besonderem Maße</p>	<p>0</p>	
<p><b>Summe B</b></p>		<p>RM: 18 von 30 Punkten                  Vorstand: von 30 Punkten.                  für Konzepte bzw. sonstige Projekte</p>	
<p><b>Gesamtpunkte</b></p>		<p>RM: 24 von 50 Punkten                  Vorstand: von 50 Punkten                  für Konzepte bzw. sonstige Projekte</p>	

## 7. Information und Beschluss über Anträge zum Grundbudget

### *Optimierung des Weges „Lander“ in der Gemeinde Moorrege*

<b>Kernthema</b>	Land und Natur erleben
<b>Antragsteller</b>	<b>Gemeinde Moorrege</b>
<b>Geplante Umsetzung</b>	April – Oktober 2022
<b>Kosten</b>	216.216,09 € (brutto)
<b>Förderquote</b>	55 %
<b>Fördersumme</b>	99.931,80 €

#### **Maßnahme:**

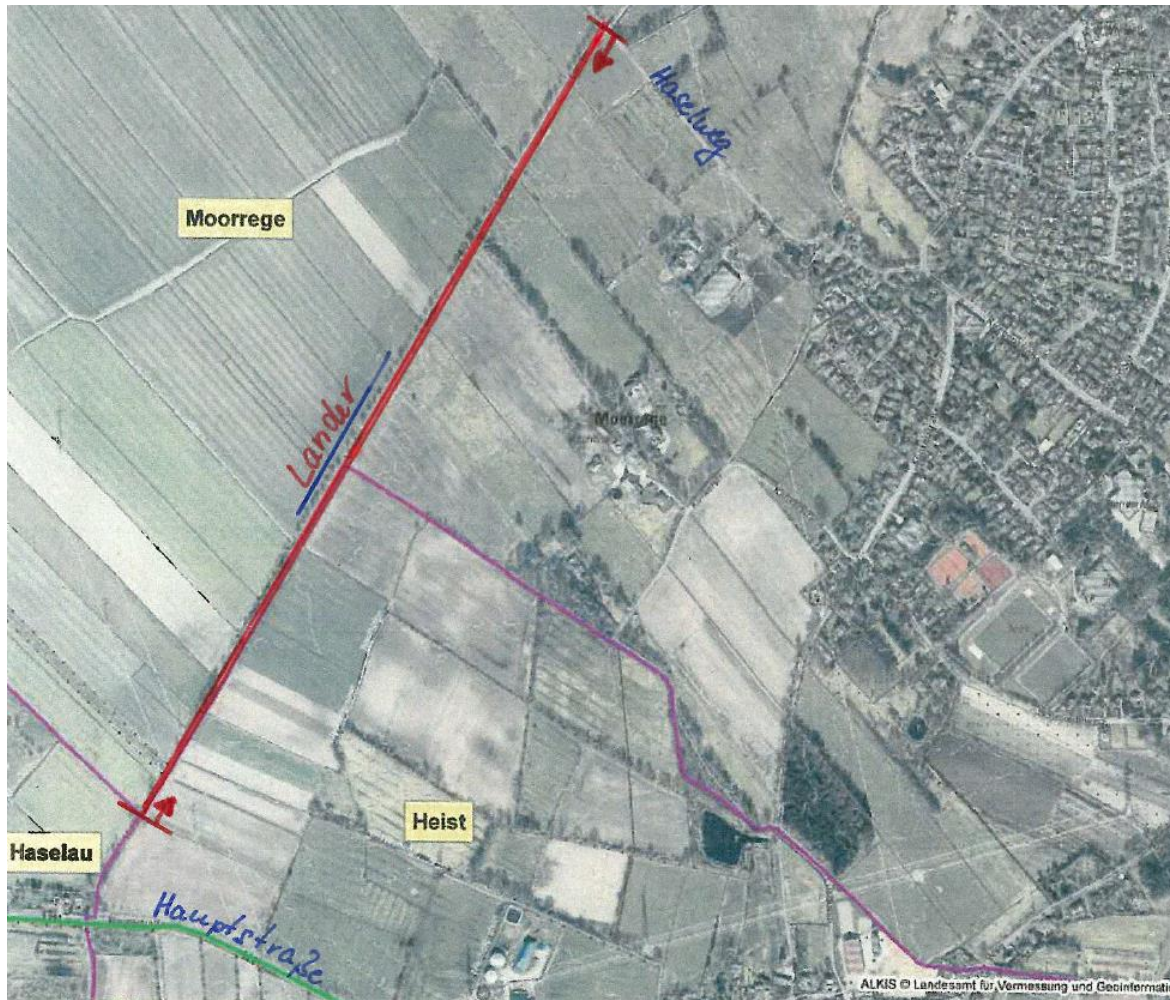
- Erneuerung und Optimierung des bestehenden Weges „Lander“ für Radfahrer sowie die Anrainer landwirtschaftlicher Flächen (1.500 m)

#### **Ziele:**

- Entwicklung eines auch gut für Radfahrer nutzbaren Wirtschaftsweges (bisher Betonspurbahn) auf gesamter Breite; für Alltagsradfahrer eine gute Alternative abseits viel befahrener Straßen Richtung Uetersen/Tornesch; für Nutzer des Radfernweges „Ochsenweg“ eine wesentliche Optimierung, da es sich aktuell um einen schlecht zu befahrenden Abschnitt handelt
- Nachhaltige Bauweise unter Verwendung des vorh. Betons der Spurbahn (Brechen des Betons und Wiedereinbau als Unterbau des Weges); spart viele LKW-Fahrten für Ab- und Antransport des Materials

## 7. Information und Beschluss über Anträge zum Grundbudget

 *Optimierung des Weges „Lander“ in der Gemeinde Moorrege*





## 7. Information und Beschluss über Anträge zum Grundbudget

 *Optimierung des Weges „Lander“ in der Gemeinde Moorrege*



	Mögliche Punkte	Bewertungsvorschlag Regionalmanagement	Bewertung-Vorstand
<b>A BEWERTUNG DES BEITRAGES ZUR ZIELERREICHUNG IM KERNTHEMA</b>			
a) Ortskerne zukunftsfähig gestalten <i>Erläuterung RM: Verbesserung der Mobilität: für Radpendler aus Heist und Haselau kommend in Richtung Moorrege/Uetersen/Tornesch eine Alternative abseits viel befahrener Straßen</i>	0-5 Bsp.: 0 = kein Beitrag 3 = mittlerer Beitrag 5 = hoher Beitrag	2	
b) Mit Ressourcen nachhaltig umgehen <i>Erläuterung RM: Kein Beitrag</i>		0	
c) Land- und Natur erleben <i>Erläuterung RM: Verbesserung der Lebens- und Aufenthaltsqualität; Verbesserung der Naherholung; Optimierung des Radtourismus; hier: Streckenbestandteil des beschilderten touristischen Kreisradwegenetzes und des Radfernweges "Ochsenweg"; Maßnahme passt in die Landesradstrategie, den Radverkehr weiter zu optimieren</i>		4	
d) Lokale Bildungslandschaften aufbauen und stärken • <b>Erhöhung der Förderquote um 10 % bei nicht investivem Projekt)</b>  <i>Erläuterung RM: Kein Beitrag</i>		0	
<b>Summe A</b>		RM: 6 Vorstand:	von 20 Punkten von 20 Punkten.

**B KERNTHEMENÜBERGREIFENDE BEWERTUNG****Regionale Wirkung**

Die Wirkung erstreckt sich auf Teile oder auf die gesamte AktivRegion.

- **Bei 5 Punkten Erhöhung der Förderquote um 10 %!**

Erläuterung RM:

**Die Optimierung wirkt regional (Radfernweg und Alltagsradverkehr)**

**1, 3, 5**  
1 = lokal  
3 = regional  
5 =  
aktivregionsweit

3

**Modellhaftigkeit**

Das Projekt ist übertragbar, mit ungewöhnlichen Lösungen (z.B. Erzeugnisse, Strukturen / Methoden, Form der Organisation oder Finanzierung).

- **Bei 5 Punkten Erhöhung der Förderquote um 10 %!**

Erläuterung RM:

*Es handelt sich regional um eine modellhafte Maßnahme, da angestrebt wird, den vorhandenen Beton der Spurbahn vor Ort zu brechen und als Unterbau direkt wieder einzubauen.*

**0, 3, 5**  
0 = nicht  
modellhaft  
3 = modellhaft für  
eine Teilregion  
5 = modellhaft für  
die gesamte  
AktivRegion

3

**Vernetzung und Kooperation**

Mehrere Kommunen (öffentlich) oder private Partner haben einen gemeinsamen Projektnutzen und sind angemessen an der Finanzierung beteiligt.

Erläuterung RM:

*Kein Beitrag*

**0, 3, 5**  
0 = kein Partner  
3 = 1 Partner  
5 = mehr als 1  
Partner

0

<p><b>Nachhaltigkeit &amp; Ressourcenschutz</b>  Projekt hat einen neutralen oder positiven Effekt auf die natürlichen Ressourcen. Es baut auf bestehenden Strukturen auf, setzt diese in Wert, vermeidet weiteren Flächenverbrauch und trägt zur Verbesserung der Umwelt bei.  <i>Erläuterung RM:</i>  <i>Der vorhandene Weg wird optimiert, Fahrten für die Anlieferung des Baumaterials werden durch den direkten Einbau vor Ort minimiert</i></p>	<p><b>0, 3, 5</b>  0 = negativer Effekt  3 = neutraler Effekt  5 = positiver Effekt</p>	<p>5</p>	
<p><b>Arbeitsplatzwirkung*</b>  Das Projekt schafft dauerhaft neue Arbeitsplätze.  <i>*kein Bewertungskriterium für Konzepte/Studien</i>  <i>Erläuterung RM:</i>  <i>Kein Beitrag</i></p>	<p><b>0, 3, 5</b>  0 = keine Wirkung  3 = bis 2 Arbeitsplätze  5 = mehr als 2 Arbeitsplätze</p>	<p>0</p>	
<p><b>Nichtdiskriminierung, Gleichstellung, Inklusion</b>  Das Projekt bezieht in besonderem Maße Frauen und/oder Jugendliche ein und setzt sich für benachteiligte Bevölkerungsgruppen ein.  <i>Erläuterung RM:</i>  <i>Kein Beitrag</i></p>	<p><b>0, 3, 5</b>  0 = nein  3 = teilweise  5 = in besonderem Maße</p>	<p>0</p>	
<p><b>Summe B</b></p>		<p>RM: 11 von 30 Punkten  Vorstand: von 30 Punkten.</p>	<p>für Konzepte bzw. sonstige Projekte</p>
<p><b>Gesamtpunkte</b></p>		<p>RM: 17 von 50 Punkten  Vorstand: von 50 Punkten</p>	<p>für Konzepte bzw. sonstige Projekte</p>



## 7. Information und Beschluss über Anträge zum Grundbudget



### *Eine Multifunktionskirche als Raum für unterschiedlichste Begegnungen für Moorrege und Umgebung*

<b>Kernthema</b>	Ortskerne zukunftsfähig gestalten
<b>Antragsteller</b>	Ev.-Luth. Kirchengemeinde Moorrege
<b>Geplante Umsetzung</b>	Mai 2022 – Oktober 2023
<b>Kosten</b>	1.351.513 € (brutto)
<b>Förderquote</b>	65 % Förderquote (55% Grundförderquote + 10 % für Modellhaftigkeit)
<b>Fördersumme</b>	100.000 € (max. Betrag)

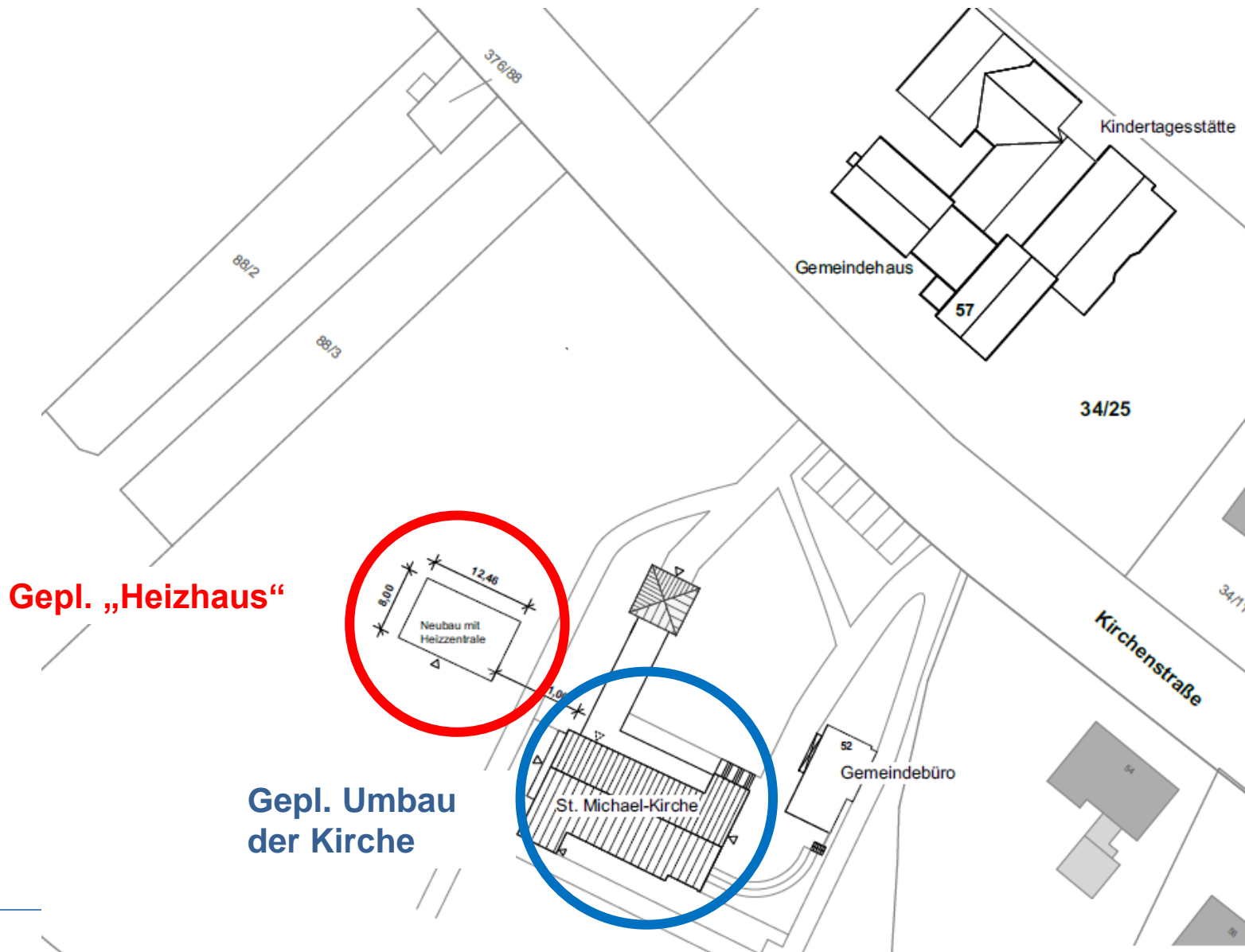
#### **Maßnahme:**

- Umgestaltung der St. Michael-Kirche zu einer flexibel nutzbaren Multifunktionskirche
- Neubau eines „Heizhauses“ mit einer Pelletheizung, Gemeinschaftsraum mit Küche und WC-Anlage

#### **Ziele:**

- verbesserte Nutzbarkeit der Kirche: Möglichkeit von Parallelveranstaltungen
- Neue Nutzungsmöglichkeiten: Winterspielplatz für Kinder im Kitaalter, Konzertangebote, Basare, Blutspendetermine usw.
- Durch Küche im Heizhaus optimierte Bedingungen zur Durchführung von Veranstaltungen
- Schaffung einer barrierefreien WC-Anlage in unmittelbarer Nähe der neuen Räumlichkeiten
- Neue Pellet-Heizungsanlage als klimaschonende Maßnahme (in Ergänzung zu klimat. Optimierung der Gebäudehülle der Kirche). CO2 Einsparung i.H. von 45 t.

## 7. Information und Beschluss über Anträge zum Grundbudget

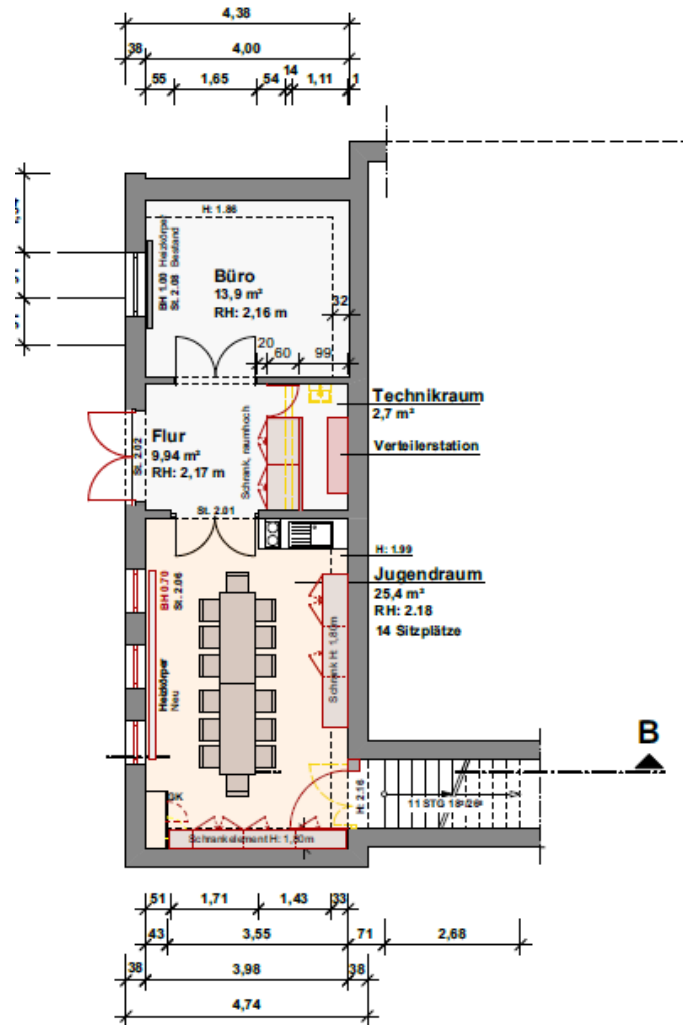




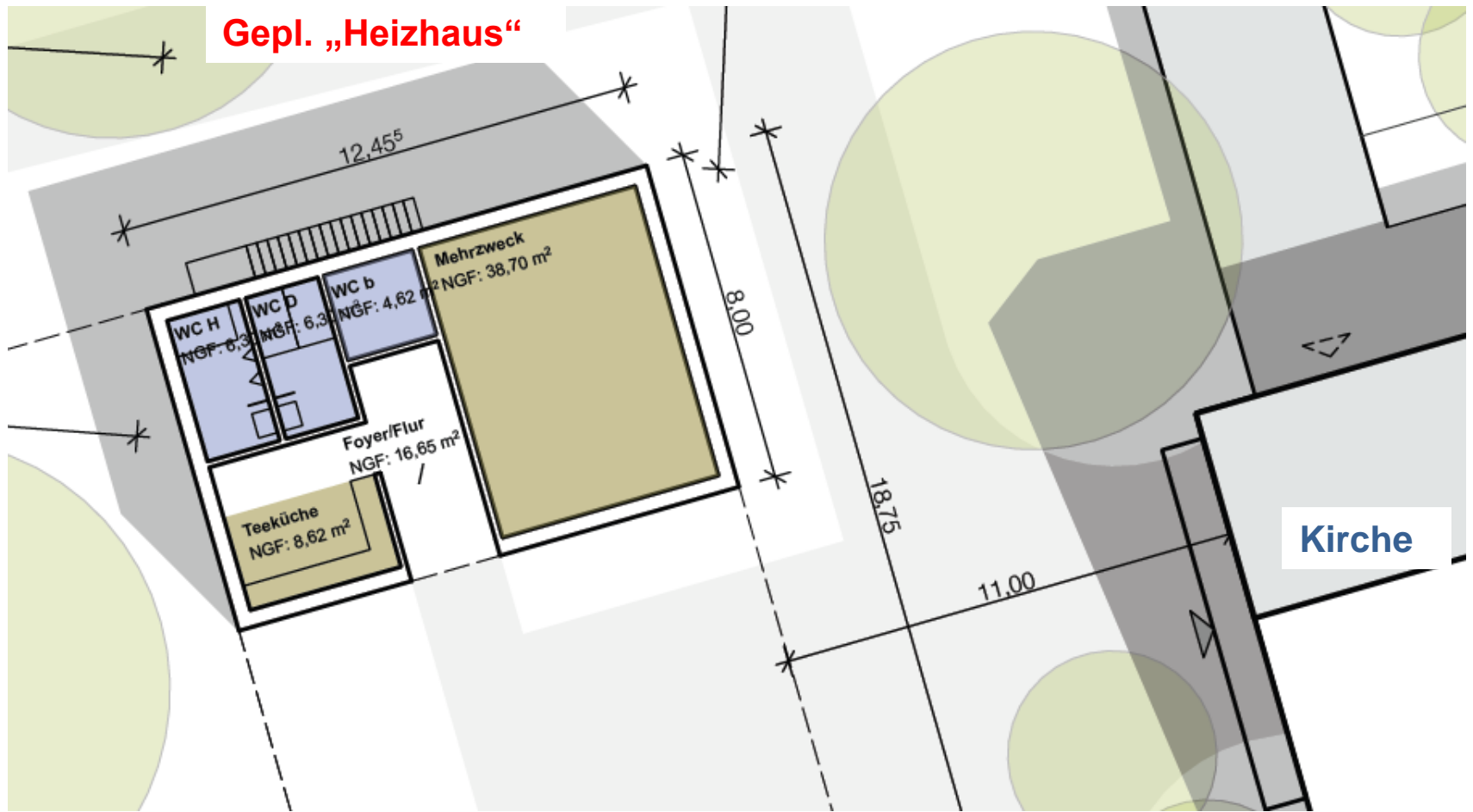
# 7. Information und Beschluss über Anträge zum Grundbudget



## Souterrain Kirche



## 7. Information und Beschluss über Anträge zum Grundbudget



## 7. Information und Beschluss über Anträge zum Grundbudget

	Mögliche Punkte	Bewertungsvorschlag Regionalmanagement	Bewertung-Vorstand
<b>A BEWERTUNG DES BEITRAGES ZUR ZIELERREICHUNG IM KERNTHEMA</b>			
a) Ortskerne zukunftsfähig gestalten <i>Erläuterung RM:</i> <b>Die Maßnahme führt dazu, dass durch den Umbau eine flexible Nutzung der Kirche ermöglicht wird, was vorhandene Angebote erhält und neue ermöglicht. Durch die barrierefreie Gestaltung wird eine bessere Erreichbarkeit für weniger mobile Personen ermöglicht. Die ortsbildprägende Kirche wird erhalten.</b>	0-5 Bsp.: 0 = kein Beitrag 3 = mittlerer Beitrag 5 = hoher Beitrag	5	
b) Mit Ressourcen nachhaltig umgehen <i>Erläuterung RM:</i> <b>Durch die Erneuerung des gesamten Heizungssystems (Pelletheizung, Erneuerung der Leitungen; Herstellung gesonderter Heizkreisläufe) wird die Energie-Effizienz deutlich verbessert und in erheblichem Maße CO2 eingespart (45t).</b>		3	
c) Land- und Natur erleben <i>Erläuterung RM:</i> <b>Kein Beitrag</b>		0	
d) Lokale Bildungslandschaften aufbauen und stärken • <b>Erhöhung der Förderquote um 10 % bei nicht investivem Projekt)</b>  <i>Erläuterung RM: Kein Beitrag</i>		0	
<b>Summe A</b>		RM: 8 von 20 Punkten Vorstand: von 20 Punkten.	

B KERNTHEMENÜBERGREIFENDE BEWERTUNG			
<p><b>Regionale Wirkung</b> Die Wirkung erstreckt sich auf Teile oder auf die gesamte AktivRegion.</p> <ul style="list-style-type: none"> <li><b>Bei 5 Punkten Erhöhung der Förderquote um 10 %!</b></li> </ul> <p><i>Erläuterung RM:</i> <b>Die Maßnahme wird Nutzern aus Moorrege und den umliegenden Gemeinden (v.a. Heist) zu Gute kommen.</b></p>	<p><b>1, 3, 5</b> 1 = lokal 3 = regional 5 = aktivregionsweit</p>	3	
<p><b>Modellhaftigkeit</b> Das Projekt ist übertragbar, mit ungewöhnlichen Lösungen (z.B. Erzeugnisse, Strukturen / Methoden, Form der Organisation oder Finanzierung).</p> <ul style="list-style-type: none"> <li><b>Bei 5 Punkten Erhöhung der Förderquote um 10 %!</b></li> </ul> <p><i>Erläuterung RM:</i> <b>Der Umbau eines Gotteshauses zu flexibel nutzbaren Räumlichkeiten ist in der AktivRegion bisher nicht bekannt, so dass eine Modellhaftigkeit gesehen wird.</b></p>	<p><b>0, 3, 5</b> 0 = nicht modellhaft 3 = modellhaft für eine Teilregion 5 = modellhaft für die gesamte AktivRegion</p>	5	
<p><b>Vernetzung und Kooperation</b> Mehrere Kommunen (öffentlich) oder private Partner haben einen gemeinsamen Projektnutzen und sind angemessen an der Finanzierung beteiligt.</p> <p><i>Erläuterung RM:</i> <b>Der Kirchenkreis HH-West/Südholstein beteiligt sich an der Finanzierung</b></p>	<p><b>0, 3, 5</b> 0 = kein Partner 3 = 1 Partner 5 = mehr als 1 Partner</p>	3	

<p><b>Nachhaltigkeit &amp; Ressourcenschutz</b>                  Projekt hat einen neutralen oder positiven Effekt auf die natürlichen Ressourcen. Es baut auf bestehenden Strukturen auf, setzt diese in Wert, vermeidet weiteren Flächenverbrauch und trägt zur Verbesserung der Umwelt bei.  <i>Erläuterung RM:</i>                  Das eigentliche Kirchengebäude wird ertüchtigt und für eine Nutzungserweiterung umgestaltet, d.h. in Wert gesetzt. Notwendige bauliche Erweiterungen (Heizung, Küche, WC) werden notwendigerweise gesondert, aber auf kleinem Grundriss baulich neben der Kirche ergänzt.</p>	<p><b>0, 3, 5</b>                  0 = negativer Effekt                  3 = neutraler Effekt                  5 = positiver Effekt</p>	<p>4</p>	
<p><b>Arbeitsplatzwirkung*</b>                  Das Projekt schafft dauerhaft neue Arbeitsplätze.                  *kein Bewertungskriterium für Konzepte/Studien  <i>Erläuterung RM:</i>                  Kein Beitrag</p>	<p><b>0, 3, 5</b>                  0 = keine Wirkung                  3 = bis 2 Arbeitsplätze                  5 = mehr als 2 Arbeitsplätze</p>	<p>0</p>	
<p><b>Nichtdiskriminierung, Gleichstellung, Inklusion</b>                  Das Projekt bezieht in besonderem Maße Frauen und/oder Jugendliche ein und setzt sich für benachteiligte Bevölkerungsgruppen ein.  <i>Erläuterung RM:</i>                  Kein gesonderter neuer Beitrag</p>	<p><b>0, 3, 5</b>                  0 = nein                  3 = teilweise                  5 = in besonderem Maße</p>	<p>0</p>	
<p><b>Summe B</b></p>		<p>RM: 15 von 30 Punkten                  Vorstand: von 30 Punkten.</p>	<p>für Konzepte bzw. sonstige Projekte</p>
<p><b>Gesamtpunkte</b></p>		<p>RM: 23 von 50 Punkten                  Vorstand: von 50 Punkten</p>	<p>für Konzepte bzw. sonstige Projekte</p>



## 8. Strategieerstellung 2023-2027/2029

---

- a. IES - Leitfaden und Zeitplan
- b. Mögliche Änderung der Funktionen der Mitgliederversammlung
- c. Vorgabe Frauenquote (33%) für Vorstand / Vorstandzusammensetzung ab April 2022
- d. Finanzplan / Budgetumschichtungen
- e. Ergebnisse: Strategieworkshop
- f. Kommunalgespräch / Fördereckdaten - erste Diskussion

## 8. Strategieerstellung 2023-2027/2029

### IES-Leitfaden

<b>Gliederung/ Bewertungskriterien</b>	<b>Mögliche Punktzahl</b>
<b>A Definition des Gebietes</b>	30
<b>B Analyse von Entwicklungsbedarf und Potentialen (inkl. SWOT)</b>	35
<b>C Beteiligungsprozess bei der Strategieerstellung</b>	45
<b>D LAG-Strukturen und Arbeitsweise</b>	50
<b>E Ziele und Strategie</b>	110
<b>F Aktionsplan</b>	60
<b>G Projektauswahlkriterien</b>	40
<b>H Evaluierungskonzept</b>	40
<b>I Finanzierungskonzept</b>	50
<b><u>Gesamt</u></b>	<b><u>460</u></b>

Mindestpunktzahl ein Anteil von 70% der maximal erreichbaren Punkte

## 8. Strategieerstellung 2023-2027/2029

	2021				2022			
Bausteine	Sept	Okt	Nov	Dez	Jan	Feb	März	Apr
✓ Bestandsaufnahme & SWOT-Analyse								
Integrierte Strategie								
<b>Beteiligungen</b>								
Steuerungsgruppe	X			X		X		X
✓ Kommunalgespräch			X					
✓ Strategie-Workshop			X					
Fachgruppen						X		
Online-Beteiligung: Themen und Projekte					X			
Mitgliederversammlung								X

## 8. Strategieerstellung 2023-2027/2029

---

### Mitgliederversammlung und Entscheidungsgremium

#### **Neuer Leitfaden:**

Im Entscheidungsgremium (Vorstand) **und** in der **Mitgliederversammlung** darf der öffentliche Sektor oder eine einzelne Interessensgruppe **nicht mehr als 49% der Stimmrechte** haben, wenn es um Strategieentscheidungen geht.

#### **Mögliche Lösung a):**

- Mitgliederversammlung trifft keine Entscheidungen mehr, die die Strategie betreffen, sondern nur Entscheidungen in Bezug auf den Verein (Strategiebeschluss/-änderungen sowie Jahresbericht werden Vorstandsaufgabe)
- Mitgliederversammlung wird zum „Strategieforum“ – Diskussion von Hinweisen, Anregungen zu strategischen Entwicklungen
- Vorstand wird Gremium der Strategie(entwicklung)

#### **Mögliche Lösung b) Beispiel „Dithmarschen“ (heutige Regelung)**

- In der Mitgliederversammlung haben die Stimmen der kommunalen Mitglieder zusammen ein Stimmengewicht von 50 %. Die Gesamtzahl der Stimmen der kommunalen Vereinsmitglieder wird im Verhältnis zueinander je angefangene 100 beitragspflichtige Einwohnerinnen oder Einwohner prozentual aufgeteilt.
- Die nicht-kommunalen Mitglieder haben ebenfalls ein Stimmengewicht von 50 %. Dabei hat jedes nicht kommunale Mitglied eine Stimme.
- Die beiden erwähnten 50% für WiSo und kommunale Mitglieder könnten dann mit der Satzungsänderung zukünftig auf 49%, bzw. 51% angepasst werden.

## 8. Strategieerstellung 2023-2027/2029

---

### Vorgabe für Vorstand:

Im **Entscheidungsgremium** ist ein **Gleichgewicht der Geschlechter** herzustellen:  
(**Frauenanteil: mind. 33%, Soll-Kriterium**)

- aktuell: 13,3% Frauenanteil; inkl. Vertreter\*Innen: 23,8%

### Aktuell:

- 15 Personen + 6 Poolvertreter\*innen
- 7 Personen werden nicht wieder kandidieren!
  - Es werden dringend Nachfolger\*Innen gesucht: Vorschläge?
  - Wer würde im geschäftsführenden Vorstand mitarbeiten wollen?

### Herausforderungen:

**Zeitdruck: bis 30.4.: Abgabe der neuen IES!**

### **In nächster MV-Sitzung:**

- Turnusmäßige Wahl eines neuen Vorstandes für 3 Jahre
- Findung einer Vielzahl von neuen Vorstandsmitgliedern
- Beschluss der neuen Integrierten Entwicklungsstrategie (IES)
- Beschluss einer geänderten Satzung

## 8. Strategieerstellung 2023-2027/2029

Wiso-Partner	Rückmeldung
Manske, Jürgen	Keine Kandidatur zur nächsten Wahlperiode
Adomat, Rainer	Keine Kandidatur zur nächsten Wahlperiode
Brinckmann, Frauke	ja
Johannsen, Harm	ja
Lienau, Otto	Keine Kandidatur zur nächsten Wahlperiode
Dr. Schoppa, Frank	ja
Paulsen, Birger	Keine Kandidatur zur nächsten Wahlperiode
Erdmann, Christian	ja
Sörensen, Marion (Vertreterin)	Keine Kandidatur zur nächsten Wahlperiode
Kruse, Michael (Vertreter)	ja
Thomas Fluhr (Vertreter)	ja

Kommunale Vertreter	Rückmeldung
Amelung, Jörg	ja
Hell, Claus	Keine Kandidatur zur nächsten Wahlperiode
Hildebrand, Günther	noch unklar
Kählert, Sabine	ja
Lorenzen, Walter	Keine Kandidatur zur nächsten Wahlperiode
Bröker, Peter	ja
Hüttner, Uwe	ja
Baehr, Manuel (Vertreter)	ja
Koll, Erika, (Vertreterin)	ja
Frau Frings-Kippenberg (Vertreterin)	ja

## 8. Strategieerstellung 2023-2027/2029

---

**Bisher spezielle Regelung zur Herkunft der öffentlichen Vertreter (Regelung der Strategie):**

Zu den stimmberechtigten Vertretern gehören sieben Vertreter der an der LAG beteiligten Ämter/Städte (kommunale Partner) sowie im Bedarfsfall bis zu drei Stellvertreter. Diese kommunale Seite setzt sich wie folgt zusammen:

- ❖ je 1 Vertreter aus den Städten Wedel und Tornesch sowie
- ❖ je 1 Vertreter aus dem Wirkungsbereich der Ämter Elmshorn-Land, Geest und Marsch Südholstein und Pinnau und 2 weitere Vertreter aus dem Wirkungsbereich der drei Ämter oder der zwei Städte

**= 7**

Fragen:

- Weiterhin Einhaltung der selbst auferlegten Bedingungen oder Lockerung in Anbetracht der Tatsache, dass es schwieriger wird, Ehrenamtliche zu finden?
- Wie bindet man Bönningstedt und Hasloh ein?

# 8. Strategieerstellung 2023-2027/2029

## Finanzplan

Pinneberger Marsch und Geest								
<b>I. Regionalmanagement und öffentliche Kofinanzierung einer AktivRegion</b>					Fördervolumen:	2.500.000 €	25%-Grenze	625.000 €
<b>a) Kosten</b>	<b>2023</b>	<b>2024</b>	<b>2025</b>	<b>2026</b>	<b>2027</b>	<b>2028 (80%)</b>	<b>2029 (60%)</b>	<b>Summe</b>
1. Regionalmanagement	152.000 €	152.000 €	152.000 €	152.000 €	152.000 €	121.600 €	91.200 €	972.800 €
2. Sensibilisierung	8.000 €	8.000 €	8.000 €	8.000 €	8.000 €	8.000 €	8.000 €	56.000 €
<b>förderfähige Kosten</b>	<b>160.000 €</b>	<b>160.000 €</b>	<b>160.000 €</b>	<b>160.000 €</b>	<b>160.000 €</b>	<b>129.600 €</b>	<b>99.200 €</b>	<b>1.028.800 €</b>
<b>3. Kofinanzierung Projekte</b>	<b>15.000 €</b>	<b>15.000 €</b>	<b>15.000 €</b>	<b>15.000 €</b>	<b>15.000 €</b>	<b>15.000 €</b>	<b>15.000 €</b>	<b>105.000 €</b>
4. landesweites Netzwerk	2.000 €	2.000 €	2.000 €	2.000 €	2.000 €	2.000 €	2.000 €	14.000 €
5. BAG LAG	500 €	500 €	500 €	500 €	500 €	500 €	500 €	3.500 €
<b>6. Aufwandsentschädigung Vorsitzender</b>	<b>7.200 €</b>	<b>7.200 €</b>	<b>7.200 €</b>	<b>7.200 €</b>	<b>7.200 €</b>	<b>7.200 €</b>	<b>7.200 €</b>	<b>50.400 €</b>
<b>nicht förderfähige Kosten</b>	<b>24.700 €</b>	<b>24.700 €</b>	<b>24.700 €</b>	<b>24.700 €</b>	<b>24.700 €</b>	<b>24.700 €</b>	<b>24.700 €</b>	<b>172.900 €</b>
<b>Gesamtkosten</b>	<b>184.700 €</b>	<b>184.700 €</b>	<b>184.700 €</b>	<b>184.700 €</b>	<b>184.700 €</b>	<b>154.300 €</b>	<b>123.900 €</b>	<b>1.201.700 €</b>
<b>b.) Finanzierung</b>	<b>2023</b>	<b>2024</b>	<b>2025</b>	<b>2026</b>	<b>2027</b>	<b>2028 (80%)</b>	<b>2029 (60%)</b>	<b>Summe</b>
1. ELER-Förderung (56%)	89.600 €	89.600 €	89.600 €	89.600 €	89.600 €	72.576 €	55.552 €	576.128 €
<b>2. Regionsmittel</b>	<b>95.100 €</b>	<b>95.100 €</b>	<b>95.100 €</b>	<b>95.100 €</b>	<b>95.100 €</b>	<b>81.724 €</b>	<b>68.348 €</b>	<b>625.572 €</b>
<b>Gesamtfinanzierung</b>	<b>184.700 €</b>	<b>184.700 €</b>	<b>184.700 €</b>	<b>184.700 €</b>	<b>184.700 €</b>	<b>154.300 €</b>	<b>123.900 €</b>	<b>1.201.700 €</b>
<b>Regionsmittel</b>	<b>95.100 €</b>	<b>95.100 €</b>	<b>95.100 €</b>	<b>95.100 €</b>	<b>95.100 €</b>	<b>81.724 €</b>	<b>68.348 €</b>	<b>625.572 €</b>
Regionalmanagement/Sensibilisierung	77.600 €	77.600 €	77.600 €	77.600 €	77.600 €	64.224 €	50.848 €	503.072 €
Netzwerk	2.000 €	2.000 €	2.000 €	2.000 €	2.000 €	2.000 €	2.000 €	14.000 €
Kofinanzierung Projekte	15.000 €	15.000 €	15.000 €	15.000 €	15.000 €	15.000 €	15.000 €	105.000 €
BAG LAG	500 €	500 €	500 €	500 €	500 €	500 €	500 €	3.500 €
<b>zahlungspflichtige Einwohner</b>	<b>95.056</b>	<b>Kommunen &gt; 10.000 Ew. zahlen für Einwohner oberh. 10.000 Ew. die Hälfte</b>						
<b>jhr. Mitgl.beitrag</b>	<b>1,00 €</b>							

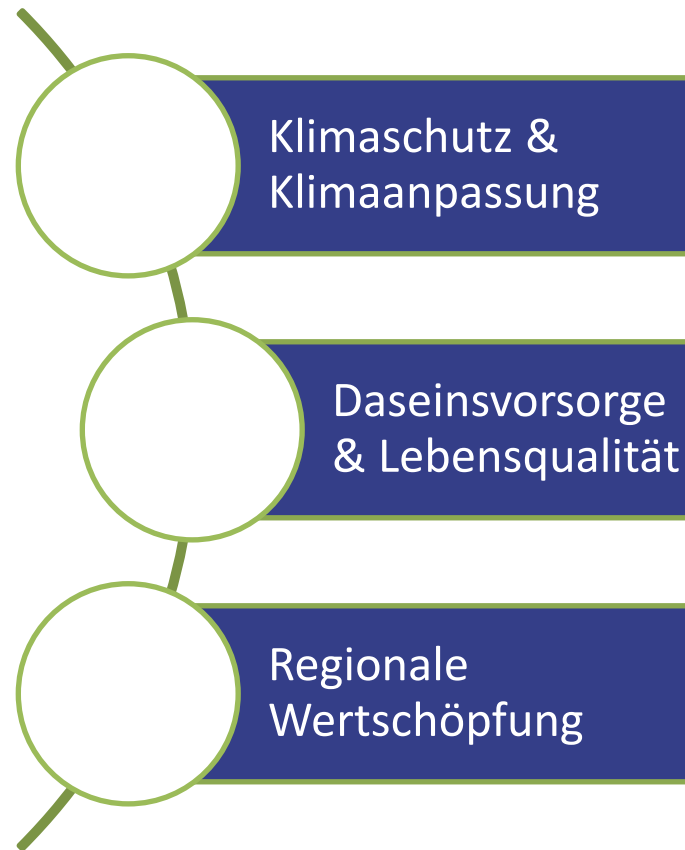
23,05%

- Konkrete Ergebnisse wird das Ausschreibungsverfahren geben
- Leitfaden empfiehlt 2 Vollzeitstellen für das LAG-Management



## 8. Strategieerstellung 2023-2027/2029

### Zukunftsthemen der AktivRegion



## 8. Strategieerstellung 2023-2027/2029

---

1. *2,5 Mio. €/LAG*
2. *Bis zu 25 % für das Management*
3. *mindestens 15% für Zukunftsthema  
„Klimawandel & Energie“*

*Alle %-Sätze auf AktivRegionsbudget gerechnet*

### **4. Projektbudget**

- a. Budgetbindung auf Ebene der 3 Zukunftsthemen
- b. unverbindlicher Finanzplan auf Kernthemenebene
- c. Puffer: bis zu 20% vorab nicht verteilen:  
Einsatz durch Beschluss der AktivRegion, Anzeige  
ggü. LLUR

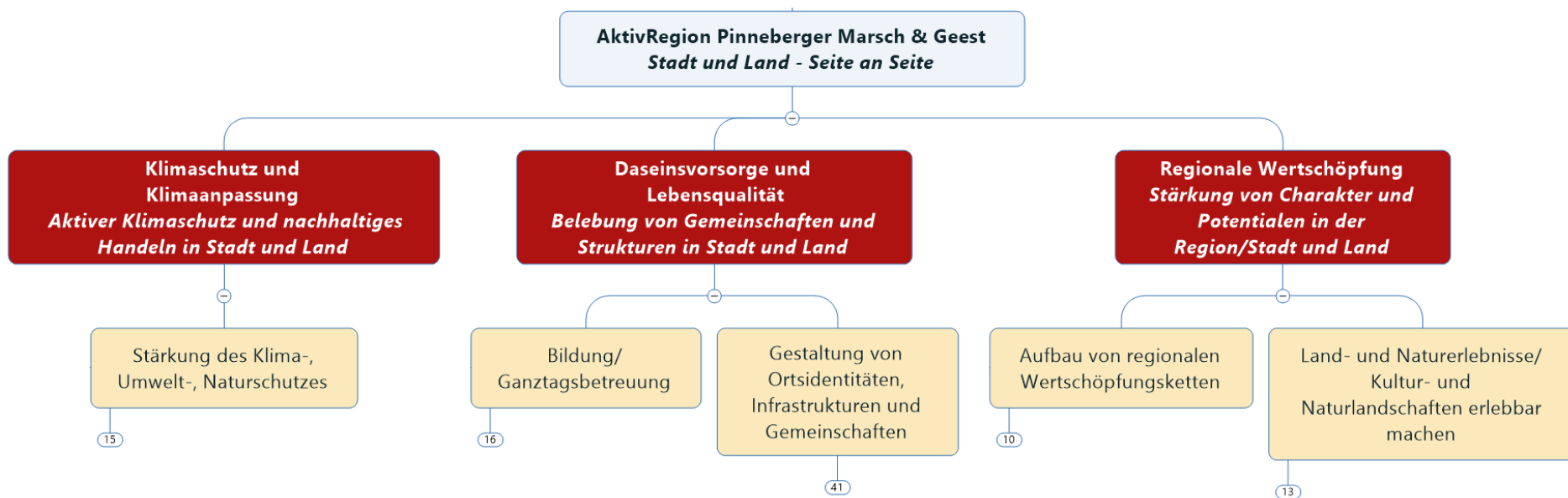
### **5. Strategieänderungen: Zustimmung LLUR**

## 8. Strategieerstellung 2023-2027/2029

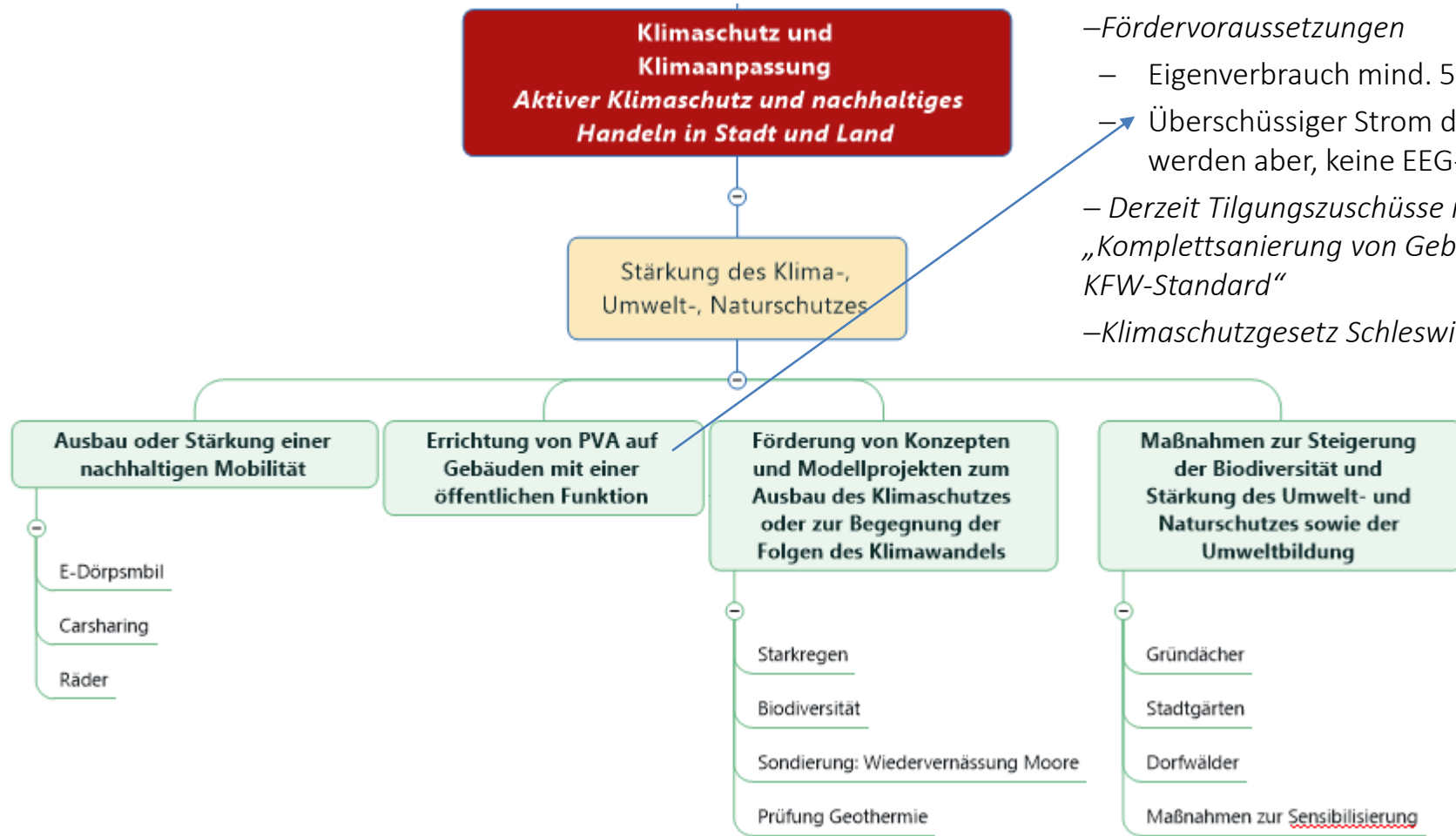
Regionsbudget: 2.500.000 €			
Regionalmanagement bis 25%; bis 625.000 €	Projektbudget 1.875.000 € - 2.000.000 €		
475.000 – 625.000 € (19-25%) 2 Vollzeitstellen	davon: Puffer, bis 20%, 500.000 € davon: auf <u>Zukunftsthemen</u> zu verteilendes Budget: 1.375.000 € - 1.500.000 €		
	Klimaschutz & Klimaanpassung mind. 15%, 375.000 €	Daseinsvorsorge & Lebensqualität	Regionale Wertschöpfung
	1 Mio. €		
	Klimaschutzwirkung übergreifend, insges. mindestens 20%, 500.000 € → 375.000 € + 125.000 € aus Projekten anderer Zukunftsthemen		

- unverbindlicher Finanzplan auf Kernthemenebene
- Strategieänderungen: Zustimmung LLUR

## 8. Strategieerstellung 2023-2027/2029



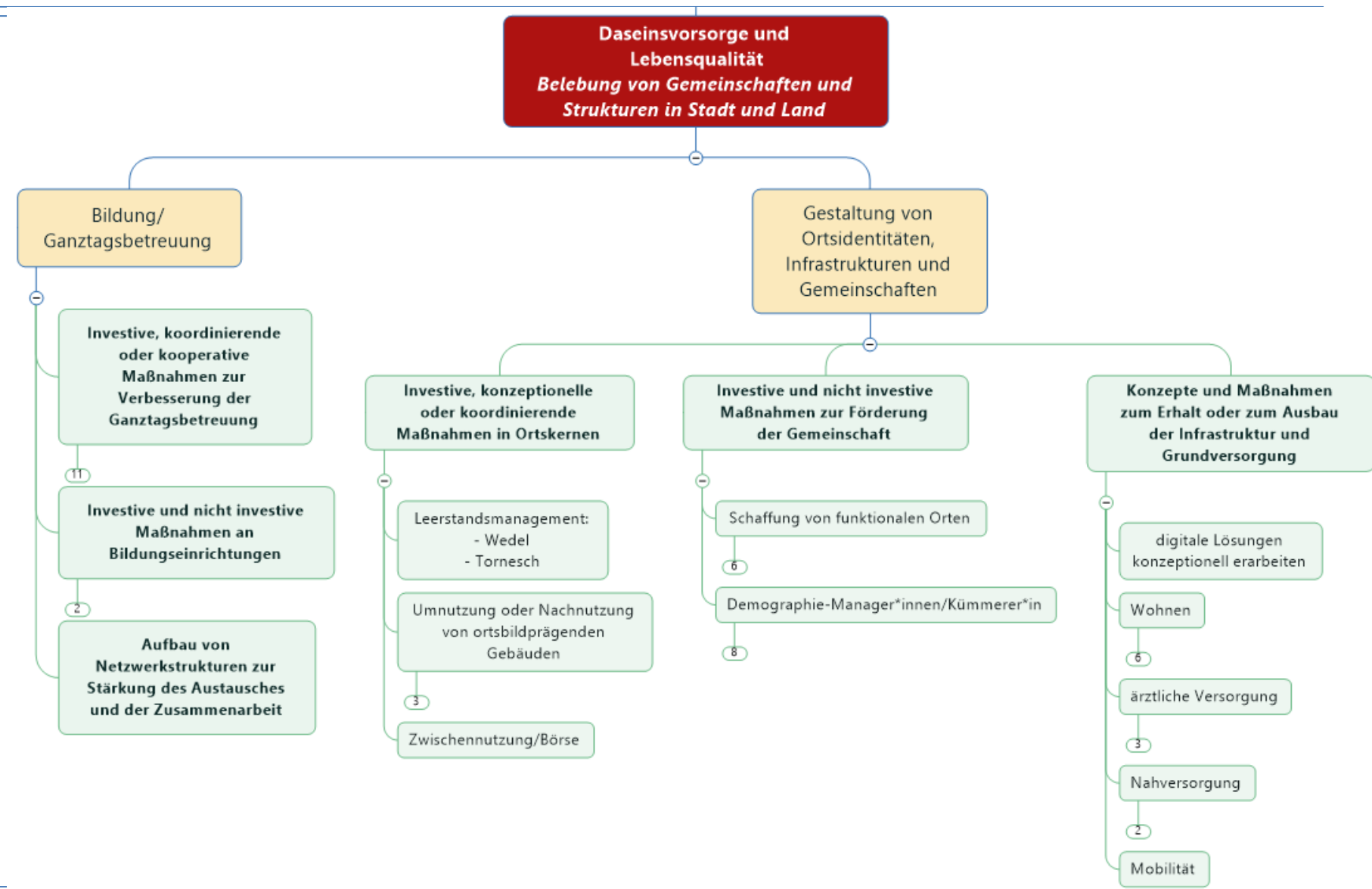
# 8. Strategieerstellung 2023-2027/2029



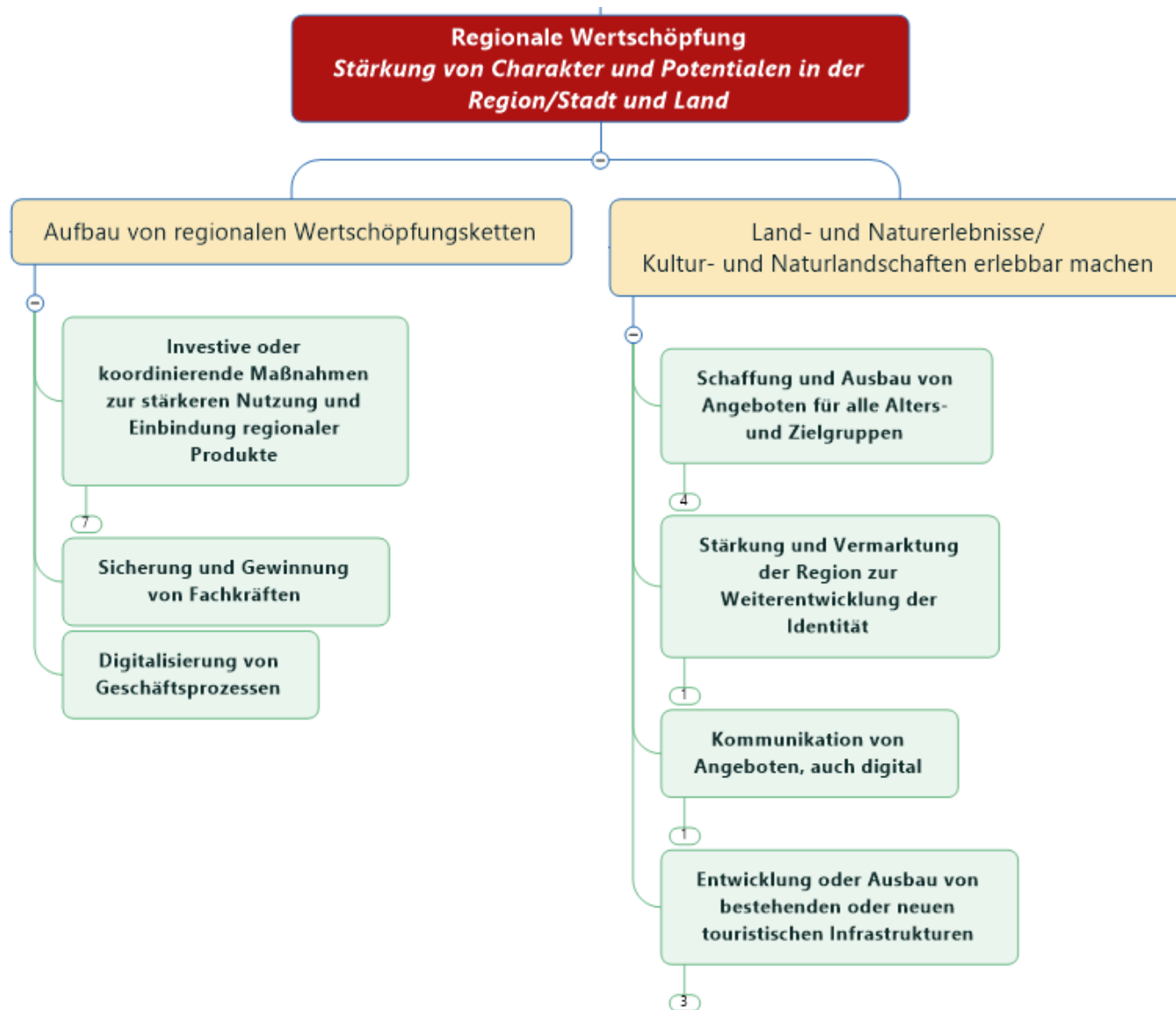
## Investive Förderung PV-Anlagen

- Zielgruppen: kommunale und gemeinnützige Träger
- Fördervoraussetzungen
  - Eigenverbrauch mind. 50%
  - Überschüssiger Strom darf verkauft werden aber, keine EEG-Vergütung
  - Derzeit Tilgungszuschüsse nur bei „Komplettsanierung von Gebäude nach KfW-Standard“
  - Klimaschutzgesetz Schleswig-Holstein

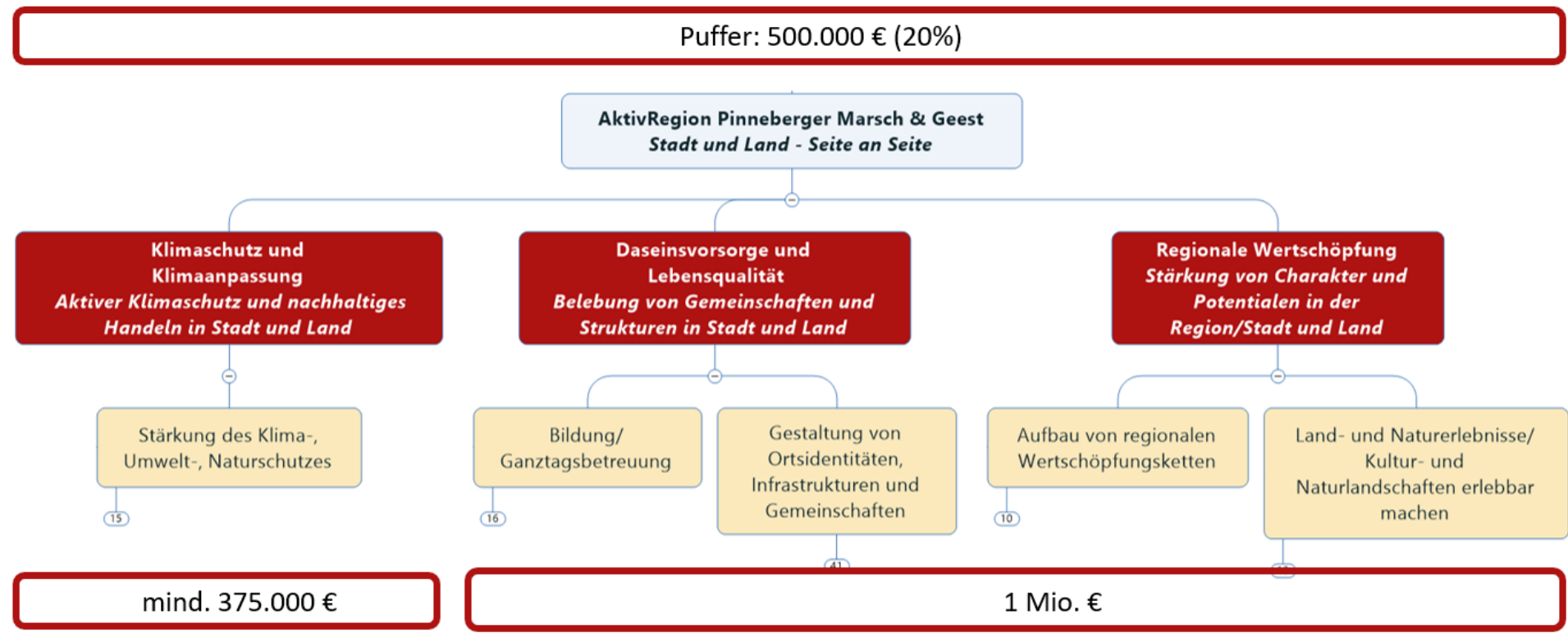
# 8. Strategieerstellung 2023-2027/2029



## 8. Strategieerstellung 2023-2027/2029



# 8. Strategieerstellung 2023-2027/2029





## 8. Strategieerstellung 2023-2027/2029

## aktuelle Förderquoten

Maßnahmenbereich		Förderquote in % (netto)		
		Öff.	Gemein-nützig	Sonstige
Basisförderung	<b>Konzeption und Beratung von Maßnahmen</b> (keine ausschließliche Vorplanung von investiven Projekten, bspw. Architektenvorplanungen der Leistungsphase I-III)	55	45	40
	<b>Nicht investive Maßnahmen, Projektmanagement</b> (Aufbau und Anlaufphase von Projekten, max. 3 Jahre)	55	45	40
	<b>Investive Maßnahmen</b>	55	45	40
Zusatzförderung	<b>Modellhafte / innovative Maßnahme innerhalb der AktivRegion</b> Maßnahme ist übertragbar mit ungewöhnlichen, neuen Lösungen	+ 10		
	<b>Regionale Wirkung der Maßnahme</b> Maßnahme wirkt auf die gesamte AktivRegion bzw. wird in der gesamten AktivRegion durchgeführt	+ 10		
	<b>Nicht investive Maßnahme im Kernthema „Lokale Bildungslandschaften aufbauen und stärken“ oder „Mit Ressourcen nachhaltig umgehen“</b>	+ 10		

## 8. Strategieerstellung 2023-2027/2029

---

### Erste grundsätzliche Diskussionspunkte (rot: Ergebnisse Kommunalgespräch)

#### 1. Empfehlung „Einfach halten“

- Basisfördersatz Öffentliche / Gemeinnützige vereinheitlichen?
  - die Förderquoten für öffentliche Träger auf 60% anheben.
- Nicht noch mehr Zuschläge / eher austauschen

#### 2. **N+2-Regelung:** Jahrestanchen innerhalb von 2 Jahren verausgaben – Umsetzungsdruck steigt!!!

1. Zweites Halbjahr 2022 schon nutzen, um Projektanträge vorzubereiten
2. Weniger kleine Projekte?
  - Mindestfördersumme erhöhen?
    - Auf 10.000 € oder 20.000 € bei Kommunen und Privaten erhöhen.  
Ausnahme bei Anträgen für Konzepte.
    - Die Mindestfördersumme für gemeinnützige Träger bleibt bei 3.000 €.

#### 3. Fördermittelgrenzen konstant belassen? (Kostensteigerungen blieben unberücksichtigt)

- 100.000 € und 200.000 € (z.B. bei außerordentl. hoher Punktzahl) zu prüfen

## 8. Strategieerstellung 2023-2027/2029

---

### Erste grundsätzliche Diskussionspunkte (rot: Ergebnisse Kommunalgespräch)

4. Klimaschutz & Klimawandel soll auch Querschnittsthema sein
  - Empfehlung: statt „Ressourcenschutz“
5. Modellhaftigkeit
  - Empfehlung beibehalten, da zentrales Element des LEADER-Ansatzes
6. Kooperationsprojekte: an finanzieller Kooperation festgemacht? Sinnvoll?
7. Zusätze: **generelle Empfehlung, diese zu prüfen**

## 9. Projektanfragen

---

- Erweiterung Jugendhaus, Gemeinde Tangstedt
  - Kosten 250.000 – 300.000 €

## 10. Termine

---

- Online Beteiligung Strategieerstellung Januar/Februar 2022
- Fachgruppen: Februar 2022
- Vorstandssitzung: Mitte März 2022 (Regionalbudget)
- Vorschlag Mitgliederversammlung: 19.4. oder 21.04.2022

*Vielen Dank für Ihre Aufmerksamkeit!*